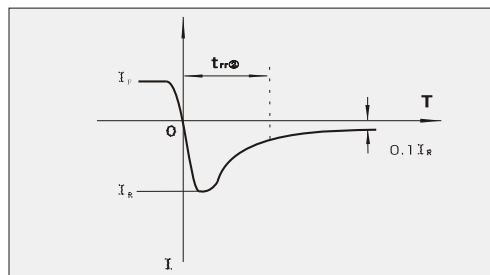
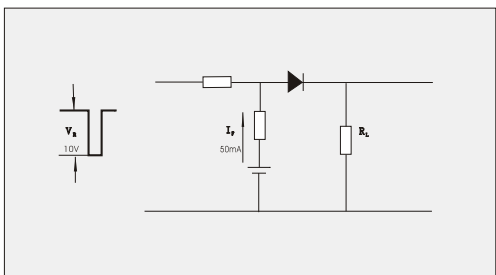
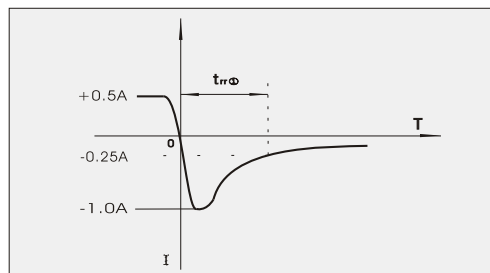
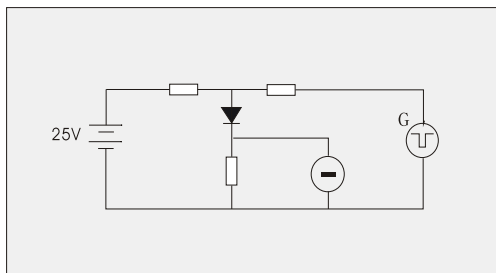
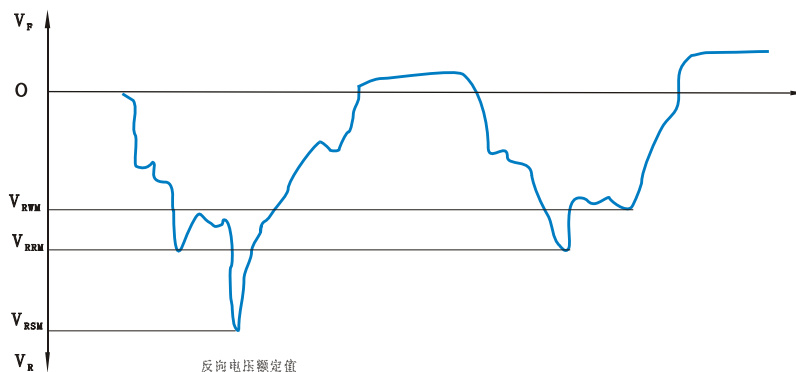


# 名词术语和符号 Terms and Symbols

$V_{RWM}$	反向工作峰值电压	50Hz, 10ms 正弦半波, 反向电压的最大瞬时值, 不包括所有重复和不重复瞬态电压。
$V_{RRM}$	反向重复峰值电压	50Hz, 正弦半波, 反向电压的最大瞬时值, 包括所有的重复瞬态电压, 但不包括所有的不重复瞬态电压。
$V_{RSM}$	反向不重复峰值电压	50Hz, 正弦半波, 任何反向不重复瞬态电压的最大瞬时值。
$V_{FM}$	正向峰值电压	在峰值电流为额定正向平均电流 $I_{F(AV)}$ 时的电压最大值。
$I_{RRM}$	反向峰值电流	( $I_{RRM1}$ ) 在 $T_a=25^\circ\text{C}$ , 无正向耗散, 额定反向重复峰值电压 $V_{RRM}$ 时, 反向峰值电流 $I_{RM}$ 的最大值。 ( $I_{RRM2}$ ) 在 $T_a=100^\circ\text{C}$ , 无正向耗散, 额定反向重复峰值电压 $V_{RRM}$ 时, 反向峰值电流 $I_{RM}$ 的最大值。
$I_{F(AV)}$	正向平均电流	在规定的转折温度 $T_{DRECK}$ 下的平均正向电流在单相电路中, 电阻性负载的条件下, 正弦波 $180^\circ$ 导通角。
$I_{FSM}$	正向(不重复)浪涌电流	(不重复)浪涌电流额定值相当于在正向平均电流最大值下连续工作之后加的最大电流。(试验时不加反向电压。)
$t_{rr}$	反向恢复时间	当二极管正向转换到反向时, 电流通过零点的瞬间与反向电流经过峰值 $I_{RM}$ 后, 减少到某规定的低值的瞬间的时间间隔。



详细产品技术信息及使用要求请致电本公司技术部, 或登陆本公司网站 [www.hv-semi.com](http://www.hv-semi.com)

电话: 0412-2660889

传真: 0412-2663889

[www.hv-semi.com](http://www.hv-semi.com)

[www.hvpower.cn](http://www.hvpower.cn)

